

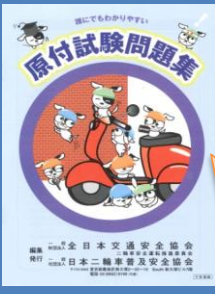
原付



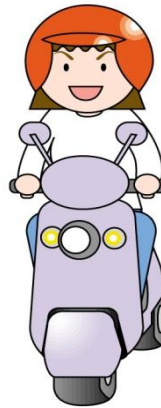
熊本県交通安全協会では県の業務委託として原付講習（法定）を行っています。

免許を取ろう！

原付免許(原動機付自転車)を熊本県運転免許センターで受験すれば学科試験に合格し、取得時講習(実技講習2時間+座学講習1時間)を受講して、その日のうちに免許証が交付されます。



～原付試験問題集～
469円(税込)
免許センター(売店)2Fで販売しています！



熊本県交通安全協会

QRコード

携帯・スマホからも簡単にアクセス！

<http://www.kumamoto-ankyo.com>

～原付免許Q&A (合格した日から乗るために)～ (原動機付自転車)

- Q1：どこで受けれるの？** 熊本県運転免許センター（菊池郡菊陽町辛川2655）で受けれます。
- Q2：何歳から受けれるの？** 16歳から受けれます。（住所が熊本県内の方）
- Q3：いつやってるの？** 月曜日～金曜日(祝日、年末年始日を除く)です。
- Q4：受付は何時から？** 午前8時30分～午前9時00分まで。熊本県運転免許センター2F(運転免許試験課)で受付します。
- Q5：持ってくる物は？**
- 写真1枚（免許センター2Fでも撮れます800円）
 - 住民票（本籍地記載）
 - 本人であることを確認できるもの。（健康保険証、パスポート、学生証等）
 - 印鑑
 - 筆記用具
 - 長袖・長ズボン、運動靴等（実技講習：2時間）を受講しますので運転に適した服装を用意しておいて下さい。
- Q6：いくらかかるの？**
- 申請手数料1,500円
 - 取得時講習手数料4,500円
 - 免許証交付手数料2,050円
 - ※(任意)交通安全協会加入費 年間500円(3年1,500円)
- Q7：合格したらすぐ乗れるの？** 当日学科試験に合格し、取得時講習(実技講習2時間+座学講習1時間)を受講したら免許証をもらえるのでその日には乗れます！

★原付講習についてのお問い合わせは熊本県交通安全協会講習部二輪講習課(096-233-2116)まで★